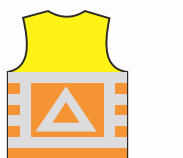
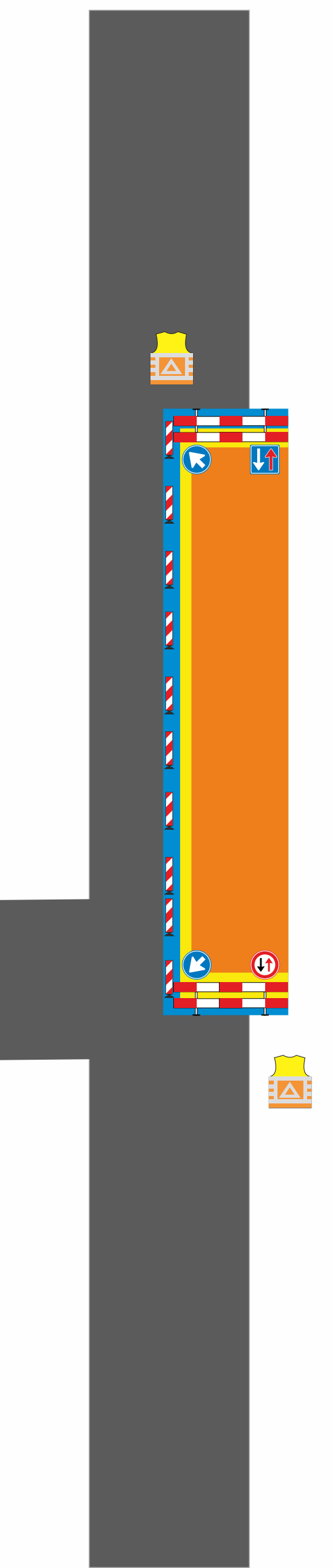
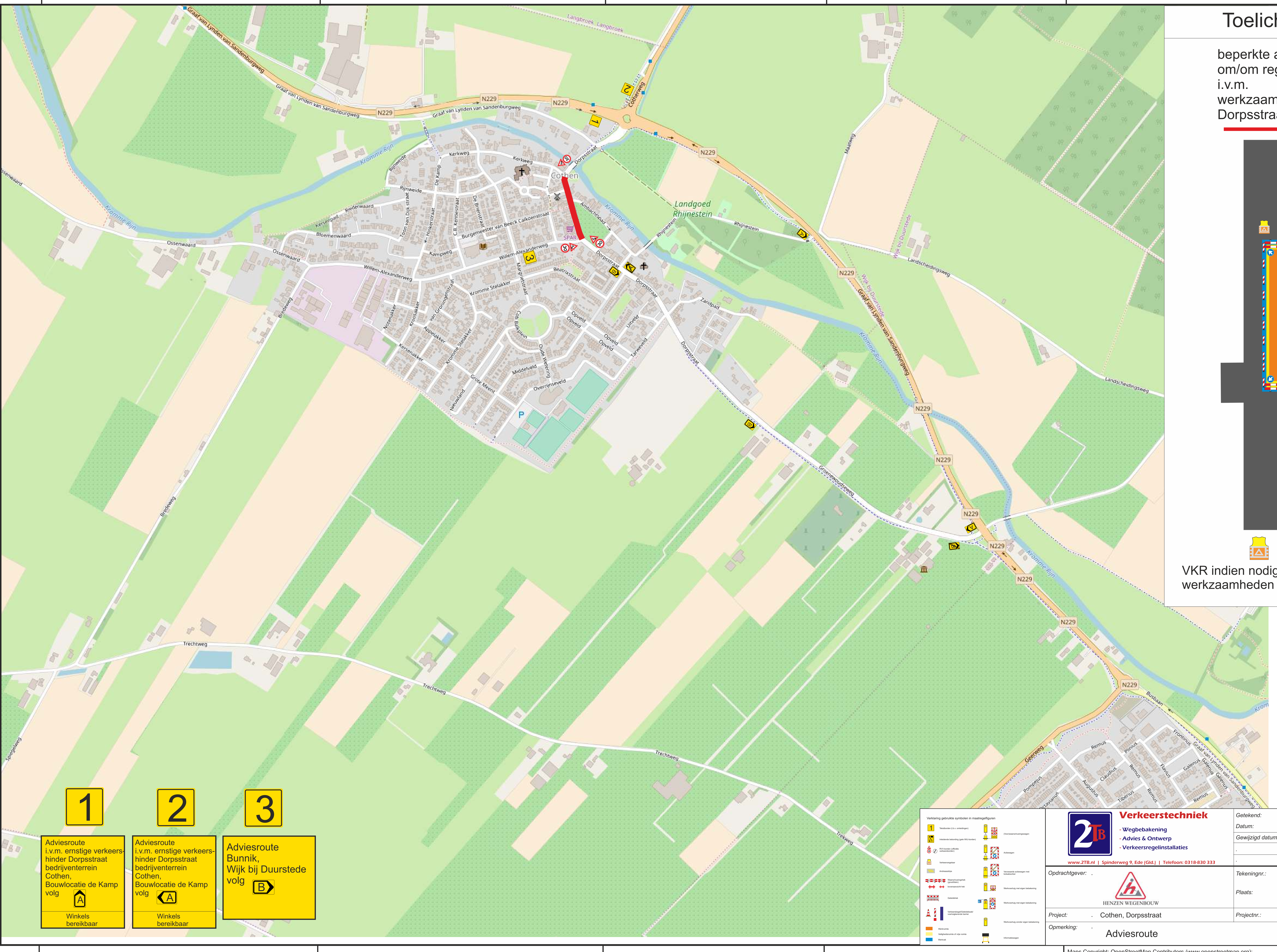


# Toelichting

bepaalde afsluiting om/om regeling i.v.m. werkzaamheden Dorpsstraat



VKR indien nodig tijdens werkzaamheden



**1** **2** **3**

Adviesroute i.v.m. ernstige verkeers-hinder Dorpsstraat bedrijventerrein Cothen, Bouwlocatie de Kamp volg Winkels bereikbaar

Adviesroute i.v.m. ernstige verkeers-hinder Dorpsstraat bedrijventerrein Cothen, Bouwlocatie de Kamp volg Winkels bereikbaar

Adviesroute Bunnik, Wijk bij Duurstede volg

Verklaring gebruikte symbolen in maatstafplannen

	Teeltondergrond		Werkzaamheidsomgeving
	Werkzaamheidsomgeving (geen VWS)		Aankomst
	Werkzaamheidsomgeving (VWS)		Werkzaamheidsomgeving (VWS)
	Werkzaamheidsomgeving (VWS)		Werkzaamheidsomgeving (VWS)
	Werkzaamheidsomgeving (VWS)		Werkzaamheidsomgeving (VWS)
	Werkzaamheidsomgeving (VWS)		Werkzaamheidsomgeving (VWS)
	Werkzaamheidsomgeving (VWS)		Werkzaamheidsomgeving (VWS)
	Werkzaamheidsomgeving (VWS)		Werkzaamheidsomgeving (VWS)
	Werkzaamheidsomgeving (VWS)		Werkzaamheidsomgeving (VWS)
	Werkzaamheidsomgeving (VWS)		Werkzaamheidsomgeving (VWS)
	Werkzaamheidsomgeving (VWS)		Werkzaamheidsomgeving (VWS)
	Werkzaamheidsomgeving (VWS)		Werkzaamheidsomgeving (VWS)
	Werkzaamheidsomgeving (VWS)		Werkzaamheidsomgeving (VWS)
	Werkzaamheidsomgeving (VWS)		Werkzaamheidsomgeving (VWS)
	Werkzaamheidsomgeving (VWS)		Werkzaamheidsomgeving (VWS)
	Werkzaamheidsomgeving (VWS)		Werkzaamheidsomgeving (VWS)
	Werkzaamheidsomgeving (VWS)		Werkzaamheidsomgeving (VWS)
	Werkzaamheidsomgeving (VWS)		Werkzaamheidsomgeving (VWS)
	Werkzaamheidsomgeving (VWS)		Werkzaamheidsomgeving (VWS)
	Werkzaamheidsomgeving (VWS)		Werkzaamheidsomgeving (VWS)
	Werkzaamheidsomgeving (VWS)		Werkzaamheidsomgeving (VWS)
	Werkzaamheidsomgeving (VWS)		Werkzaamheidsomgeving (VWS)
	Werkzaamheidsomgeving (VWS)		Werkzaamheidsomgeving (VWS)
	Werkzaamheidsomgeving (VWS)		Werkzaamheidsomgeving (VWS)
	Werkzaamheidsomgeving (VWS)		Werkzaamheidsomgeving (VWS)
	Werkzaamheidsomgeving (VWS)		Werkzaamheidsomgeving (VWS)
	Werkzaamheidsomgeving (VWS)		Werkzaamheidsomgeving (VWS)
	Werkzaamheidsomgeving (VWS)		Werkzaamheidsomgeving (VWS)
	Werkzaamheidsomgeving (VWS)		Werkzaamheidsomgeving (VWS)
	Werkzaamheidsomgeving (VWS)		Werkzaamheidsomgeving (VWS)
	Werkzaamheidsomgeving (VWS)		Werkzaamheidsomgeving (VWS)
	Werkzaamheidsomgeving (VWS)		Werkzaamheidsomgeving (VWS)
	Werkzaamheidsomgeving (VWS)		Werkzaamheidsomgeving (VWS)
	Werkzaamheidsomgeving (VWS)		Werkzaamheidsomgeving (VWS)
	Werkzaamheidsomgeving (VWS)		Werkzaamheidsomgeving (VWS)
	Werkzaamheidsomgeving (VWS)		Werkzaamheidsomgeving (VWS)
	Werkzaamheidsomgeving (VWS)		Werkzaamheidsomgeving (VWS)
	Werkzaamheidsomgeving (VWS)		Werkzaamheidsomgeving (VWS)
	Werkzaamheidsomgeving (VWS)		Werkzaamheidsomgeving (VWS)
	Werkzaamheidsomgeving (VWS)		Werkzaamheidsomgeving (VWS)
	Werkzaamheidsomgeving (VWS)		Werkzaamheidsomgeving (VWS)
	Werkzaamheidsomgeving (VWS)		Werkzaamheidsomgeving (VWS)
	Werkzaamheidsomgeving (VWS)		Werkzaamheidsomgeving (VWS)
	Werkzaamheidsomgeving (VWS)		Werkzaamheidsomgeving (VWS)
	Werkzaamheidsomgeving (VWS)		Werkzaamheidsomgeving (VWS)
	Werkzaamheidsomgeving (VWS)		Werkzaamheidsomgeving (VWS)
	Werkzaamheidsomgeving (VWS)		Werkzaamheidsomgeving (VWS)
	Werkzaamheidsomgeving (VWS)		Werkzaamheidsomgeving (VWS)
	Werkzaamheidsomgeving (VWS)		Werkzaamheidsomgeving (VWS)
	Werkzaamheidsomgeving (VWS)		Werkzaamheidsomgeving (VWS)

**2TB** Verkeerstechniek  
 - Wegbebakening  
 - Advies & Ontwerp  
 - Verkeersregelinstallaties

www.2TB.nl | Spinderweg 9, Ede (Gld.) | Telefoon: 0318-830 333

Opdrachtgever: HENZEN WEGENBOUW

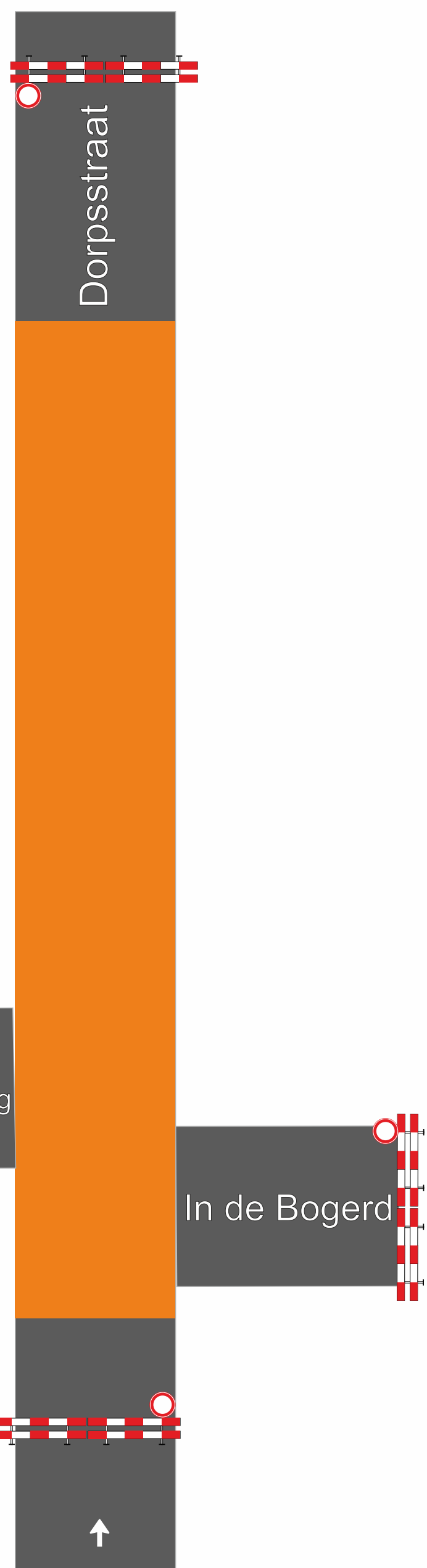
Project: Cothen, Dorpsstraat

Opmerking: Adviesroute

Getekend:	A. Juffer
Datum:	09-05-2018
Gewijzigd datum:	
Tekeningnr.:	20180905-50
Plaats:	Ede
Projectnr.:	

# Toelichting

volledige  
afsluiting i.v.m.  
werkzaamheden  
**Dorpsstraat**



Verklaring gebruikte symbolen in maatschappijplannen

	Verkeersbord (A.1)		Verkeersbord (A.10)
	Verkeersbord (A.2)		Verkeersbord (A.11)
	Verkeersbord (A.3)		Verkeersbord (A.12)
	Verkeersbord (A.4)		Verkeersbord (A.13)
	Verkeersbord (A.5)		Verkeersbord (A.14)
	Verkeersbord (A.6)		Verkeersbord (A.15)
	Verkeersbord (A.7)		Verkeersbord (A.16)
	Verkeersbord (A.8)		Verkeersbord (A.17)
	Verkeersbord (A.9)		Verkeersbord (A.18)

**Verkeerstechniek**  
-Wegbebakening  
-Advies & Ontwerp  
-Verkeersregelinstallaties

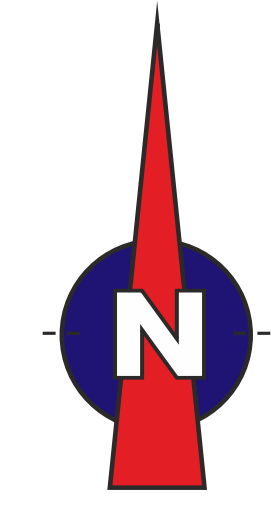
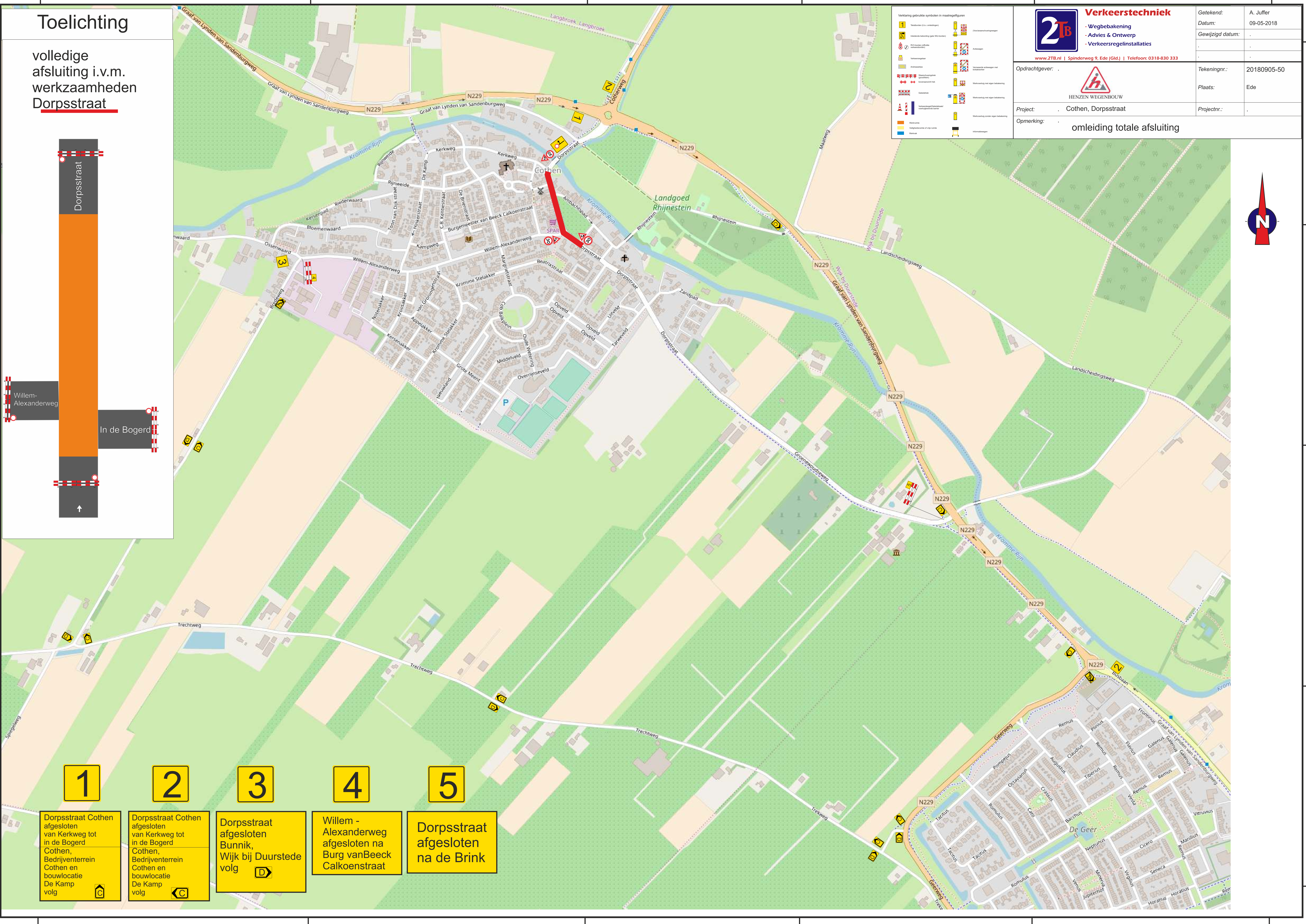
www.ZTB.nl | Spinderweg 9, Ede (Gld.) | Telefoon: 0318-830 333

Opdrachtgever: **HENZEN WEGENBOUW**

Project: **Cothen, Dorpsstraat**

Opmerking: **omleiding totale afsluiting**

Getekend:	A. Juffer
Datum:	09-05-2018
Gewijzigd datum:	
Tekeningnr.:	20180905-50
Plaats:	Ede
Projectnr.:	



- 1** Dorpsstraat Cothen afgesloten van Kerkweg tot in de Bogerd  
Cothen, Bedrijventerrein Cothen en bouwlocatie De Kamp volg
- 2** Dorpsstraat Cothen afgesloten van Kerkweg tot in de Bogerd  
Cothen, Bedrijventerrein Cothen en bouwlocatie De Kamp volg
- 3** Dorpsstraat afgesloten Bunnik, Wijk bij Duurstede volg
- 4** Willem - Alexanderweg afgesloten na Burg vanBeeck Calkoenstraat
- 5** Dorpsstraat afgesloten na de Brink